

知りたい、聞きたい、こんなときは

ここでは、行政の行っている事業を中心に、生活に身近な情報をコンパクトにまとめています。

手続や証明書などの発行には本人確認資料などが必要な場合が多いため、事前にご確認のうえ、ご来庁ください。

※電話番号が「954」から始まるものは、旭区役所内の部署です。



●ごみ・リサイクル

・粗大ごみを出したい	粗大ごみ受付センター(一般加入電話など)	☎0570-200-530
	粗大ごみ受付センター(携帯電話・IP電話など)	☎330-3953
・ごみが不法投棄されているとき	地域振興課資源化推進担当	☎954-6096
・資源集団回収をしたい	資源循環局業務課	☎671-3819
・ごみとリサイクルについて聞きたい	資源循環局旭事務所	☎953-4811
・高齢などでごみを持ち出すことができないとき		

●福祉

・生活に困っているとき	生活支援課生活支援係	☎954-6104
・地域の民生委員・児童委員を知りたい	福祉保健課福祉保健係	☎954-6101
・生活福祉資金貸付の相談がしたい	旭区社会福祉協議会	☎392-1123
・日常的な金銭管理を支援してほしい	旭区社協あんしんセンター	☎392-1295

●障害者

・障害者(18歳以上)の相談がしたい	高齢・障害支援課障害者支援担当	☎954-6128
・障害児(18歳未満)の相談がしたい	こども家庭支援課子育て支援担当	☎954-6117
・障害児・者の移動支援の相談がしたい	移動情報センターあさひ	☎392-1124
・障害者の支援機関を知りたい	高齢・障害支援課障害者支援担当	☎954-6145

●高齢者

・高齢者の福祉・健康の相談がしたい	高齢・障害支援課高齢・障害サービス係	☎954-6115	
・70歳以上の敬老パスがほしい	高齢・障害支援課高齢・障害サービス係	☎954-6115	
・認知症について相談したい	高齢・障害支援課高齢者支援担当	☎954-6125	
	介護申請	高齢・障害支援課介護保険担当	☎954-6061
・介護保険について知りたい	介護サービス	高齢・障害支援課高齢者支援担当	☎954-6125
	介護保険料	保険年金課保険係	☎954-6134
・濱ともカードの交付について知りたい(65歳以上)	高齢・障害支援課高齢・障害サービス係	☎954-6115	
・高齢者の仕事について相談したい	シルバー人材センター保土ヶ谷事務所	☎331-1780	
・高齢者の虐待について相談したい	高齢・障害支援課高齢者支援担当	☎954-6125	

●ボランティア

・ボランティアをしてみたい・紹介してほしい	旭区ボランティアセンター	☎392-1133
・福祉のために寄付したい	旭区ボランティアセンター	☎392-1133

●保健・衛生

・がん検診を受けたい	福祉保健課健康づくり係	☎954-6146
・HIV(エイズ)検査を受けたい	福祉保健課健康づくり係	☎954-6146
・生活習慣病予防の相談がしたい	福祉保健課健康づくり係	☎954-6146
・健康手帳がほしい(40歳以上)	福祉保健課健康づくり係	☎954-6146
・心の健康について相談したい	高齢・障害支援課障害者支援担当	☎954-6145
・飲食店の営業や食品衛生に関する相談がしたい	生活衛生課食品衛生係	☎954-6166
・薬局などの開設に関する相談がしたい	生活衛生課食品衛生係	☎954-6166
・ネズミ・ハチ・害虫などの駆除方法の相談がしたい	生活衛生課環境衛生係	☎954-6168
・アライグマ・ハフビシについて相談したい	環境創造局動物園課	☎671-3448

●医療

・かかりつけ医を探したい	横浜市医師会地域医療連携センター	☎201-8712
・受診するべきか迷ったとき	横浜市救急相談センター	#7119または ☎232-7119 ※ダイヤル回線・IP電話からはこちら
・いま救急受診できる病院・医院を知りたい		
・夜間に急に病気になったとき	横浜市夜間急病センター 横浜市南西部夜間急病センター	☎212-3535 ☎806-0921
・休日に病気になったとき	旭休日急患診療所 保土ヶ谷区休日急患診療所 瀬谷区休日急患診療所	☎363-2020 ☎335-5975 ☎360-8666
・休日・夜間に歯が痛くなったとき	横浜市歯科保健医療センター	☎201-7737
・歯科相談がしたい(木曜10時~12時、13時~15時)	県歯科医師会歯科相談窓口	☎224-5680
・国民健康保険について知りたい	保険年金課保険係	☎954-6134
・後期高齢者医療制度について知りたい	保険年金課保険係	☎954-6138
・医療費助成(小児・重度障害者・ひとり親家庭など)を受けたい	保険年金課保険係	☎954-6138
・医療費助成(指定難病)を受けたい	高齢・障害支援課高齢・障害サービス係	☎954-6115
・医療費助成(小児慢性特定疾病医療など)を受けたい	こども家庭支援課こども家庭係	☎954-6151
・医療費助成(精神通院医療)を受けたい	高齢・障害支援課障害者支援担当	☎954-6145
・市内の医療機関に関する困り事について相談したい	横浜市医療安全相談窓口	☎671-3500
・医療系免許(医師、歯科医師、薬剤師、看護師など)の手続がしたい	生活衛生課食品衛生係	☎954-6166
・救急証明がほしい	旭消防署警防課	☎951-0119

●赤ちゃん 子ども

・母子健康手帳がほしい	こども家庭支援課こども家庭係	☎954-6151
・妊娠中の体のことで相談したい	こども家庭支援課子育て支援担当	☎954-6150
・出生届を出したい	戸籍課戸籍担当	☎954-6031
・予防接種を受けたい(新型コロナウイルス感染症のワクチンを除く)	福祉保健課健康づくり係	☎954-6146
・子育てのことで相談したい(思春期まで)	こども家庭支援課こども家庭相談	☎954-6160
・児童手当について聞きたい	こども青少年局こども家庭課手当給付係	☎641-8411
・子どもを保育所などに預けたい	こども家庭支援課保育担当	☎954-6173
・小学生の放課後の居場所について相談したい	こども家庭支援課学校連携・こども担当	☎954-6019
・小中学校の入学、転校、国・私立に入学したときは	戸籍課登録担当	☎954-6034
・小児医療費助成の申請をしたい	保険年金課保険係	☎954-6138
・ひとり親家庭になったら	こども家庭支援課子育て支援担当	☎954-6117
・国民年金保険料の産前産後期間の免除の届出をしたい	保険年金課国民年金係	☎954-6131
・子どもの虐待について相談したい	よこはま子ども虐待ホットライン	☎0120-805-240
・いじめやさまざまな悩みごとについて相談したい	24時間子どもSOSダイヤル(横浜市教育総合相談センター)	☎0120-078310

●住宅

・高齢者の住宅改修について知りたい	高齢・障害支援課高齢者支援担当	☎954-6125	
・耐震診断を受けたい	建築局建築防災課	☎671-2943	
・不動産取引について一般的な相談をしたい	県・かながわ県民センター(宅地建物相談)	☎312-1121	
・不動産取引上のトラブル(宅地建物取引業法の対象)について相談したい	県・建設業課宅建指導担当	☎313-0722	
・住宅用家屋証明がほしい(新築)	建築局情報相談課	☎671-4503	
・住宅用家屋証明がほしい(中古)	税務課土地担当	☎954-6047	
・不動産の登記事項証明書がほしい	横浜地方法務局旭出張所	☎365-1300	
・火災被害の罹(り)災証明がほしい	旭消防署警防課	☎951-0119	
・火災以外の自然災害による罹(り)災証明がほしい	総務課庶務係危機管理・地域防災担当	☎954-6007	
	市営(4・10月定期募集、常時募集)	横浜市住宅供給公社	☎451-7777
・公的な住宅を借りたい	県営(5・11月定期募集、常時募集)	かながわ土地建物保全協会	☎201-3673
	ヨコハマ・リびいん	横浜市住宅供給公社	☎451-7766
	UR賃貸住宅	UR横浜営業センター	☎461-4177

●道路

・道路の舗装・補修・側溝について聞きたい	旭土木事務所	☎953-8801
・道路と民地の境界について聞きたい	旭土木事務所	☎953-8801
・国道(16号)のことについて聞きたい	横浜国道事務所保土ヶ谷出張所	☎951-2230

● 交通

・車庫証明について聞きたい	旭警察署	☎361-0110
・運転免許証の手続(更新・住所変更)をしたい	旭警察署	☎361-0110
・運転免許証をなくしてしまったとき	神奈川県警察運転免許センター	☎365-3111
・原動機付自転車(125cc以下)の登録・廃車をしたい	税務課市民税担当	☎954-6042
・交通事故相談を受けたい(毎月第2水曜)	区政推進課広報相談係	☎954-6022

● 公園・緑

・街路樹の手入れをしてほしい	旭土木事務所	☎953-8801
・公園の管理・整備(樹木・遊具など)について聞きたい		
こども自然公園	北部公園緑地事務所	☎353-1166
横浜動物の森公園(よこはま動物園ズーラシア)	よこはま動物園ズーラシア	☎959-1000
横浜動物の森公園(里山ガーデン)	環境創造局動物園課	☎671-4124
南本宿第三公園	横浜植木株式会社	☎262-7410
今川公園	緑とコミュニティーグループ	☎366-9290
上記以外の旭区内の公園	旭土木事務所	☎953-8801
・市民の森、ふれあいの樹林の管理(樹木など)について聞きたい	北部公園緑地事務所	☎353-1166

● 仕事

・仕事を探したい	ハローワーク横浜	☎663-8609
年金(20~59歳の方など)	保険年金課国民年金係	☎954-6131
・会社を辞めたとき	雇用(失業)保険	☎663-8609
健康保険	保険年金課保険係	☎954-6134
・労働条件や職場のハラスメントなど労働問題の相談をしたい	神奈川県かながわ労働センター	☎662-6110
・仕事や職場での悩みを相談したい	横浜市 労働情報・相談コーナー 働く人の相談室	☎681-6553
・中小企業融資制度について知りたい	経済局金融課	☎671-2592

● ペット

・犬の登録をしたい	生活衛生課環境衛生係	☎954-6168
・犬や猫の飼育について相談したい	生活衛生課環境衛生係	☎954-6168
・狂犬病の予防注射について相談したい	生活衛生課環境衛生係	☎954-6168
・猫の不妊去勢手術を受けたい	生活衛生課環境衛生係	☎954-6168
・犬・猫など小動物の死体処理を頼みたい	資源循環局旭事務所	☎953-4811

● 海外渡航・国際交流

・パスポート(旅券)の申請をしたい	神奈川県パスポートセンター 横浜市センター南パスポートセンター	☎222-0022
多言語で相談したい	横浜市多文化共生総合相談センター	☎222-1209

● 各種相談

・商品やサービスの契約上のトラブルなどについて相談をしたい	横浜市消費生活総合センター	☎845-6666
・相続などの相談をしたい(弁護士や司法書士などによる相談)	区政推進課広報相談係	☎954-6022
・ひきこもり等(15~39歳)の相談をしたい	よこはま西部ユースプラザ	☎744-8344
・多重債務について相談したい	神奈川県司法書士会(平日13時~16時、毎月25日~末日とお盆期間を除く)	☎641-1389
	※緊急時は110番してください 横浜市DV相談支援センター	
・DVに関する相談をしたい	① ☎671-4275 ② ☎865-2040	
	①平日9時30分~16時30分(祝休日・年末年始を除く) ②平日9時30分~20時(第4木曜を除く)、土・日曜・祝休日9時30分~16時(第4木曜・年末年始を除く)	
・家族の問題・人間関係・生き方などについて相談をしたい	こども家庭支援課子育て支援担当 男女共同参画センター横浜	☎954-6117 ☎871-8080

● 戸籍・登録

・住民票の写しや印鑑証明がほしい	戸籍課登録担当	☎954-6034
・引っ越し(転入・転出)の手続がしたい、印鑑登録をしたい	戸籍課登録担当	☎954-6034
・住居表示の申請をしたい、住居表示変更証明がほしい	戸籍課登録担当	☎954-6034
・マイナンバーカードの手続がしたい	戸籍課登録担当	☎954-6034
・戸籍の全部(個人)事項証明(謄・抄本)がほしい	戸籍課戸籍担当	☎954-6031
・出生届・婚姻届・死亡届を出したい	戸籍課戸籍担当	☎954-6031
・土・日に住民票の写し・印鑑証明などがほしい	二俣川駅行政サービスコーナー	☎366-6615

● 年金

・国民年金(20~59歳の自営業・無職の方など)について知りたい	保険年金課国民年金係	☎954-6131
・退職したときの年金(20~59歳の方など)の手続がしたい	保険年金課国民年金係	☎954-6131
・国民年金保険料の免除の申請をしたい	保険年金課国民年金係	☎954-6131
・配偶者に扶養されるようになったときの年金の手続がしたい	配偶者の勤め先	
・厚生年金や障害厚生年金について知りたい	横浜西年金事務所	☎820-6655
・障害基礎年金について知りたい	保険年金課国民年金係	☎954-6131

● 市税・県税

・個人の市民税・県民税について聞きたい	税務課市民税担当	☎954-6041
・軽自動車税(種別割)(原付バイクも含む)について聞きたい	税務課市民税担当	☎954-6042
・固定資産税(土地)について聞きたい	税務課土地担当	☎954-6047
・固定資産税(家屋)について聞きたい	税務課家屋担当	☎954-6053
・自動車税(種別割)について聞きたい	横浜県税事務所	☎651-1471
・証明		
市民税・県民税課税(所得)証明、非課税証明がほしい	税務課市民税担当	☎954-6041
固定資産税の課税に関する証明がほしい	税務課土地担当	☎954-6047
市税の納税証明がほしい	税務課収納担当	☎954-6072

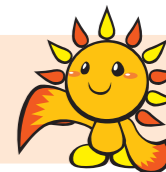
● 国税

・確定申告について相談したい	国税相談専用ダイヤル	☎0570-00-5901
・相続税・所得税(医療費控除・住宅借入金等特別控除)について相談したい		

● その他

・ハザードマップがほしい	総務課危機管理・地域防災担当	☎954-6007
・区民生活・防災マップがほしい	区政推進課広報相談係	☎954-6022
・市民農園について知りたい	北部農政事務所	☎948-2477

横浜市コールセンター ~便利な暮らしの情報ガイド~ 8時~21時(年中無休) ☎664-2525 FAX664-2828



旭区区民生活・防災マップもチェック!

大地震の際の避難所などが確認できるだけでなく、いざという時のために知っておきたい防災情報、日頃の生活で活用できる区内バスマップ・公共機関の連絡先などの情報も掲載されています。旭区役所1階1番窓口や二俣川駅行政サービスコーナー、区民利用施設などで配布中です。ぜひご活用ください。

スマホやタブレットからも閲覧できます

「旭区区民生活・防災マップ」は、スマホ・タブレット用アプリAvenza Mapsに対応しています。アプリをダウンロードすれば、通信回線が通じない場合でも、マップを見ることができ、GPS機能を使って簡単に自分の位置を確認できます。

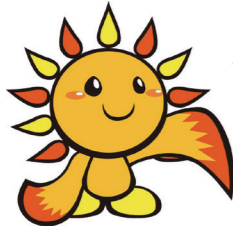
①まずはアプリをダウンロード



②右の二次元コードを読み取るか、アプリ内で「旭区ガイドマップ」と検索し、アベンザマップス用データをダウンロード



二俣川駅行政サービスコーナー



二俣川駅行政サービスコーナーは土・日曜でも住民票などが受け取れます。その場ですぐ発行できる場合と、申請書をお預かりして後に発行する場合があります。

☎366-6615
 所 二俣川2-50-14 ジョイナステラス1 5階
 ㊟平日:7時30分~19時、土・日曜:9時~17時
 休 祝休日、年末年始(12月29日~1月3日)

取扱証明書	手数料	発行
住民票の写し 住民票記載事項証明書 印鑑登録証明書	300円	平日、土・日曜ともに、その場でお渡しできます(区役所開庁時間外で請求資格などが確認できない場合はその場でお渡しできないことがあります。)
戸籍全部事項証明書(謄本) 戸籍個人事項証明書(抄本)	450円 ※平成改製原戸籍は750円	
戸籍の附票の写し	300円	
身分証明書		

取扱証明書	月~金曜			土・日曜	手数料
	7時30分~8時45分	8時45分~17時15分	17時15分~19時	9時~17時	
市民税・県民税(非)課税証明書 市税の納税証明書 固定資産の評価証明※2	当日11時以降にお渡し	その場でお渡し	翌開所日※1 11時以降のお渡し(金・土・日曜は翌月曜以降の開所日11時以降にお渡し)		1件につき300円

※1 受付日の翌日が祝休日または年末年始の場合は異なる場合がありますので、申請時にご確認ください。
 ※2 固定資産の評価証明は、納税義務者、同居親族・相続人及び納税管理人による申請で現年度分に限り(代理人による申請はできません。)

旭区役所へのアクセス

所 〒241-0022 鶴ヶ峰1-4-12 ☎954-6161(代)
 駐車場は第1と第2の2か所ありますが台数に限りがあります。できる限り公共交通機関をご利用ください。
 ㊟月~金曜:8時45分~17時(祝休日・12月29日から1月3日を除く)
 ●土曜日開庁について
 第2・第4土曜:9時~12時(祝日と重なった場合も開庁します)
 ●戸籍課の業務
 → 戸籍・住民票・印鑑登録など
 ●保険年金課の業務
 → 国民健康保険・国民年金など
 ●子ども家庭支援課の一部業務
 → 児童手当の申請・受付、母子健康手帳の交付のみ
 ※詳しくは、26~29ページの「知りたい、聞きたい、こんなときは」をご覧ください。



区役所駐車場

☎総務課予算調整係 ☎954-6011 FAX951-3401
 旭区役所の駐車場は有料です。区役所を利用される場合は、一定時間無料になりますので、ご利用の窓口で駐車券をご提示ください。

●区役所利用の場合

該当する方	第1駐車場	第2駐車場
手続・相談などのために来庁した方	60分無料	90分無料
公会堂に申込みのために来庁した方	30分無料	60分無料

●区役所利用時間内すべて無料の場合
 ・乳幼児健康診査を受ける場合
 ・障害のある方とその介護者の場合
 身体障害者手帳、愛の手帳、精神障害者保健福祉手帳の提示をお願いします。
 ・低公害車を使用した場合
 電気自動車、プラグインハイブリッド、燃料電池車、天然ガス車に限り。車検証の提示をお願いします。

一時託児室 ぱおぱおるーむ

☎総務課庶務係 ☎954-6006 FAX951-3401
 来庁者のための託児室を3階に設置しています(開室は不定期です。詳しくはホームページをご確認ください)。
 区役所での手続・健診が済むまで、お子さん(6歳までの未就学児が対象)をお預かりします。お気軽にご利用ください(無料、予約不要)。
 また、3階には授乳室も設置しています。
 ※満室の場合は順番待ちとなります。



自治会町内会

旭区には、現在約240の自治会町内会があり、住みよいまちづくりを目指してさまざまな活動を実施しています。
 地域の快適な暮らしを支えている自治会町内会に加入すると、日頃から顔の見える関係が作りやすくなります。

こんな活動をしています!

- ◆ 防災・防犯
防災訓練の実施、防災用品や食料などの備蓄、防犯パトロールや子どもたちの見守りにより地域の暮らしを守ります。
- ◆ 高齢者の見守り
ひとり暮らしの高齢者の見守りなどを通じ、地域住民の交流をサポートしています。
- ◆ 町の美化
地域の清掃活動やごみ集積所の管理を行っています。

スマートフォンでお手軽に自治会町内会に加入できます!

加入方法 ▶ 右の二次元コードから「住所・氏名・電話番号」をEメールで送信してください。お住まいの地域の自治会町内会からご案内します。

☎地域活動係 ☎954-6091 FAX955-3341 申込はこちら▶

地域活動やボランティアを したい方はこちら

- 旭区市民活動支援センター「みなくる」▶ P17
- 旭区福祉保健活動拠点 ぱれっと旭 ▶ P19
- 地域ケアプラザ ▶ P18-19

